



Universidad Cooperativa de Colombia; Campus de Villavicencio- Línea 2: Modelos de salud y educación médica

Caracterización de la comunidad académica de Medicina de la Universidad Cooperativa de Colombia, Villavicencio, 2023

Ramírez María P. - Ríos Juan D. - Herrera Dayanne Y. - Gutiérrez David - Borda Julián M. - Carrillo Michelle - Guaqueta Paola A. - Guaqueta Laurin A. - Caena Marilyn S. - Muñoz Valeria A. - Ortiz Jhalver A.



Identificar características demográficas y sociales de los individuos.

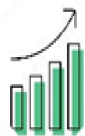


Medir la frecuencia de individuos que pertenezcan a grupos poblacionales minoritarios.

Caracterizar a la comunidad académica de Medicina de la Universidad Cooperativa de Colombia del campus Villavicencio bajo la perspectiva de inclusión e interculturalidad con el fin de garantizar una educación inclusiva en la institución.



Clasificar a la comunidad en cuanto a su funcionamiento, discapacidad y salud según la clasificación internacional de la OMS.



Calcular la frecuencia de individuos con alteraciones de funcionamiento, salud y/o discapacidad.

MARCO TEÓRICO

La discapacidad es la interacción entre las personas que padecen una enfermedad y factores personales y ambientales. Se calcula que más del 15% de la población mundial padece dificultades importantes para funcionar, entre 110 millones y 190 millones de personas mayores de 15 años. Las tasas de discapacidad están aumentando debido, en parte, al envejecimiento de la población y al aumento de la prevalencia de enfermedades crónicas. La discapacidad es considerablemente diversa; algunos problemas de salud vinculados son acarreados a los malos hábitos saludables y a grandes necesidades de asistencia sanitaria.

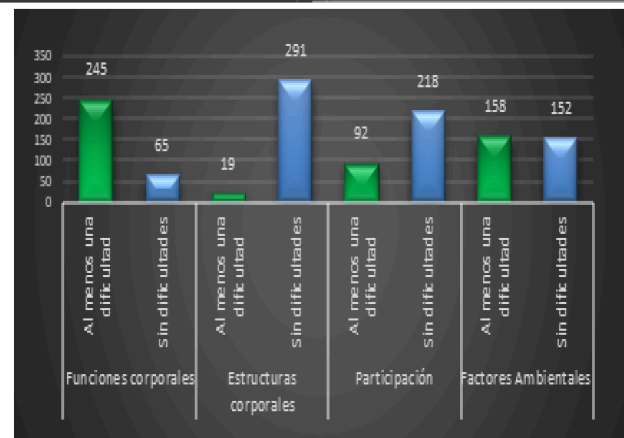
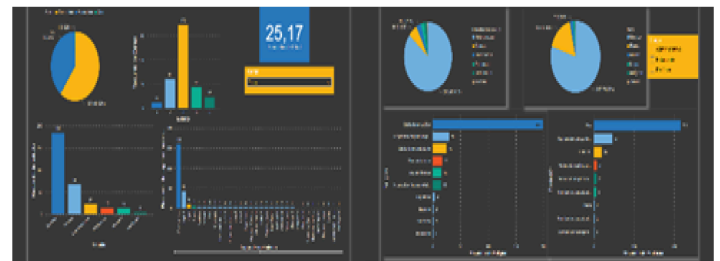
La gran mayoría de personas con discapacidad tienen las mismas necesidades de salud y requieren acceso a los servicios de asistencia sanitaria debido a que ellos poseen una mayor demanda de los servicios de salud (1). Evaluando las políticas vigentes y los servicios actuales, determinando las prioridades para reducir las desigualdades sanitarias y



METODOLOGÍA

Es un estudio descriptivo transversal. Se llevó a cabo mediante la aplicación de una encuesta a través de Microsoft Forms con preguntas tipo Likert, basadas en la Clasificación Internacional del Funcionamiento, de la Discapacidad y de la Salud (4). Se exportó la base de datos a Microsoft Excel y se limpiaron y modelaron los datos en Power Query, posteriormente se analizaron con Power BI, donde se organizaron los datos y se presentan en tableros de interés.

RESULTADOS



ASPECTOS ÉTICOS

Es una investigación con riesgo mínimo según el Artículo 11 de la Resolución 008430 de 1993, por lo que se sometió al subcomité de bioética de la Universidad Cooperativa de Colombia, con aprobación para recolección de datos a partir del 1 de agosto de 2023. Se garantiza el anonimato y la confidencialidad de los datos.

planificar así el mejoramiento del acceso y la inclusión (2).

La educación inclusiva es un proceso permanente que reconoce, valora y responde de manera pertinente a la diversidad de características, intereses, posibilidades y expectativas de los niños, niñas, adolescentes, jóvenes y adultos. Su objetivo es promover su desarrollo, aprendizaje y participación, con pares de su misma edad en un ambiente de aprendizaje común, sin discriminación o exclusión alguna. Esto garantiza, en el marco de los derechos humanos, los apoyos y los ajustes razonables requeridos en su proceso educativo a través de prácticas, políticas y culturas que eliminan las barreras existentes en el entorno educativo (3).

REFERENCIAS

1. World Health Organization. Disability and health [Internet]. 2018. Available from: <https://www.who.int/es/news-room/fact-sheets/detail/disability-and-health>
2. Fundación Saldarriaga Concha. Índice de inclusión para educación superior. Ministerio de Educación Nacional [Internet]. 2016; Disponible en: https://www.mineducacion.gov.co/1759/articles-357277_recurso_1.pdf
3. Decreto 1421 de 2017. Bogotá. 2017. Disponible en: <https://www.suin-juriscol.gov.co/viewDocument.asp?ruta=Decretos/30033428>
4. OMS/OPS. Clasificación internacional del funcionamiento de la discapacidad y de la salud [Internet]. 2001. Disponible en: https://apps.who.int/iris/bitstream/handle/10665/43360/9241545445_spa.pdf;jsessionid=8D7B4AF29B7F6597F872B74AC2A8EE28?sequence=1

Datos de contacto: maripau.ramirez@campusucc.edu.co



Contacto Autor: Juan David Rios Restrepo .

Correo Electrónico: juan.riosres@campusucc.edu.co.

Celular: 3504700790.

Volver